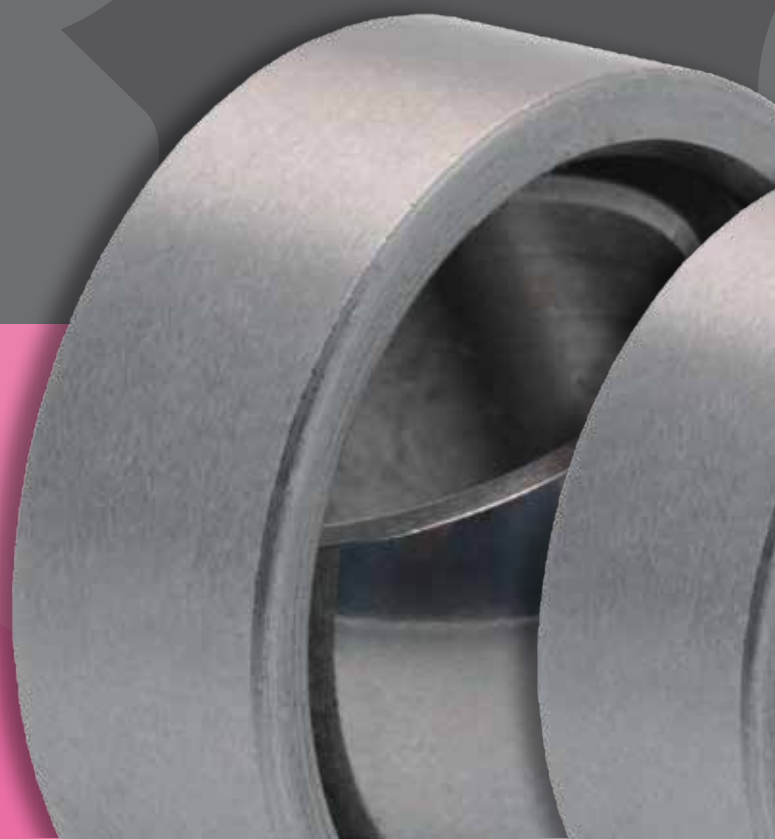


## 6. SFERIČNI DRSNI LEŽAJI

1. PRIMERJALNA TABELA
2. SFERIČNI DRSNI LEŽAJI  
od 4 do 80 mm
3. SFERIČNI DRSNI LEŽAJI  
od 90 do 300 mm
4. SFERIČNI DRSNI LEŽAJI  
od 12 do 100 mm
5. SFERIČNI DRSNI LEŽAJI  
od 30 do 100 mm

## 6. SPHERICAL PLAIN BEARINGS

- 77 1. COMPARISON TABLE
- 78 2. SPHERICAL PLAIN BEARINGS  
from 4 to 80 mm
- 79 3. SPHERICAL PLAIN BEARINGS  
from 90 to 300 mm
- 80 4. SPHERICAL PLAIN BEARINGS  
from 12 to 100 mm
- 81 5. SPHERICAL PLAIN BEARINGS  
from 30 to 100 mm

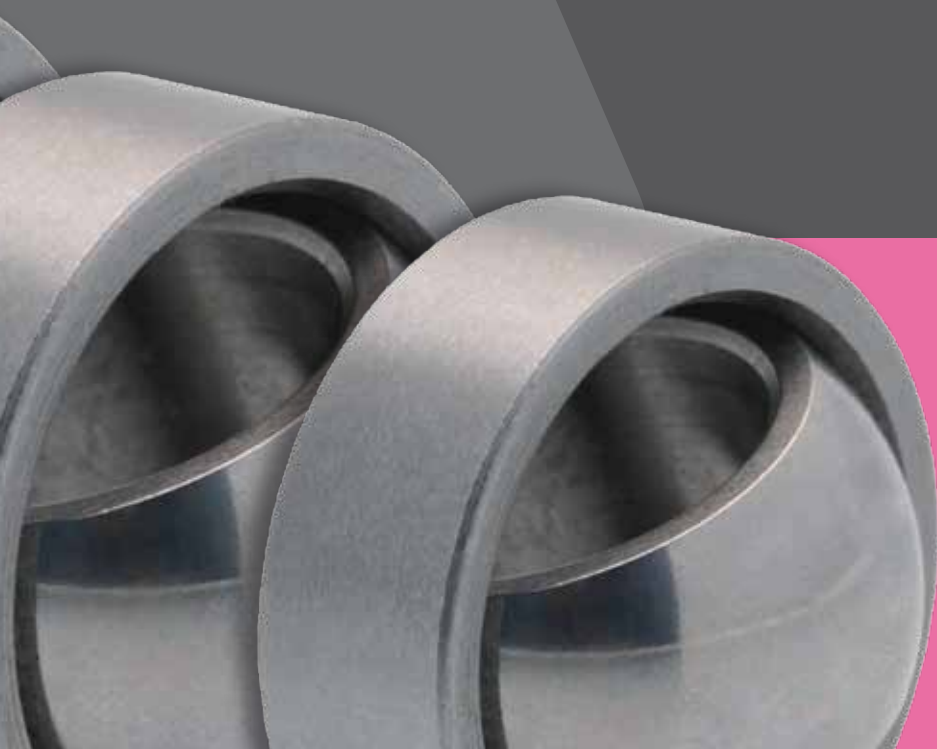


## 6. SPHÄRISCHE GLEITLAGER

1. VERGLEICHSTABELLE
2. SPHÄRISCHE GLEITLAGER  
von 4 bis 80 mm
3. SPHÄRISCHE GLEITLAGER  
von 90 bis 300 mm
4. SPHÄRISCHE GLEITLAGER  
von 12 bis 100 mm
5. SPHÄRISCHE GLEITLAGER  
von 30 bis 100 mm

## 6. SFERNI KLIZNI LEŽAJEVI

- 77 1. TABELA ZA POREĐENJE
- 78 2. SFERNI KLIZNI LEŽAJEVI  
od 4 do 80 mm
- 79 3. SFERNI KLIZNI LEŽAJEVI  
od 90 do 300 mm
- 80 4. SFERNI KLIZNI LEŽAJEVI  
od 12 do 100 mm
- 81 5. SFERNI KLIZNI LEŽAJEVI  
od 30 do 100 mm

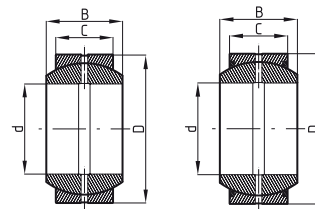


PRIMERJALNA TABELA  
COMPARISON TABLE  
VERGLEICHSTABELLE  
TABELA ZA POREĐENJE

CODEX	SKF	INA	IKO	LSK	EUROSNODI
<b>GE...E</b>	GE...E	GE...DO GE...FO	GE...E GE...G	GE...E GEG...E	GE...DO
<b>GE...ES</b>	GE...ES	GE...DO	GE...ES	GE...ES	GE...DO
<b>GEH...ES</b>	GEH...ES	GE...FO	GE...GS	GEG...ES	GE...FO
<b>GE...ES-2RS</b>	GE...ES-2RS	GE...DO-2RS	GE...ES-2RS	GE...ES-2RS	GE...DO-2RS
<b>GEH...ES-2RS</b>	GEH...ES-2RS	GE...FO-2RS	GE...GS-2RS	GEG...ES-2RS	GE...FO-2RS
<b>GE...LO</b>	GEG...ES	GE...LO		GEEW...ES	GE...LO
				GEEW...ES-2RS	
<b>GE...HO-2RS</b>	GEM...ES-2RS	GE...HO-2RS		GEEM...ES-2RS	GE...HO-2RS
<b>GE...UK</b>	GE...C	GE...UK	GE...EC	GE...C	GE...UK
<b>GE...UK-2RS</b>	GE...TE-2RS/TA-2RS	GE...UK-2RS		GE...ET-2RS	GE...UK-2RS
<b>GE...FW</b>	GEH...C	GE...FW	GE...GC	GEG...C	GE...FW
<b>GE...FW-2RS</b>	GEH...C-2RS	GE...FW-2RS		GEG...ET-2RS	GE...FW-2RS
	GAC...F	GE...SX		GAC...S	GE...SX
	GX...F	GE...AX		GX...S	GE...AX
	GEZ...ES	GE...ZO	SBB...	GEZ...ES	GE...ZO
	GEZ...ES-2RS	GE...ZO-2RS	SBB...-2RS	GEZ...ES-2RS	GE...ZO-2RS
			SB...	GE...XS/K	
<b>SI...E</b>	SI...E	GIR...DO		SI...E	FI...D
<b>SA...E</b>	SA...E	GAR...DO		SA...E	FE...D
<b>SI...ES/SIA...ES</b>	SI...ES/SIA...ES	GIR...DO		SI...ES	FI...D
<b>SA...ES/SIA...ES</b>	SA...ES/SIA...ES	GAR...DO		SA...ES	FE...D
	SIA...ES-2RS	GIR...DO-2RS		SI...ES-2RS	FI...D-2RS
	SAA...ES-2RS	GAR...DO-2RS		SA...ES-2RS	FE...D-2RS
	SI...C	GIR...UK		SI...C	FI...U
	SA...C	GAR...UK		SA...C	FE...U
	SIA...TE-2RS	GIR...UK-2RS		SI...C-2RS	FI...U-2RS
	SAA...TE-2RS	GAR...UK-2RS		SA...C-2RS	FE...U-2RS
	SC...ES	GK...DO		TAC	S...C
	SIRD...ES	GIHR...DO		TAPR...N	PR...N
	SIR...ES	GIHR...K...DO		TAPR...U	PR...U
	SCF...ES	GF...DO		TPN	S...N
	SIJ...ES	GIHO...K...DO		TAPR...DO	PR...S
	SIQG...ES	GIHN...K...LO		TAPR...CE	PR...CE
<b>SAKAC...M</b>	SAKAC...M	GAKFR...PB		TSM	
<b>SIKAC...M</b>	SIKAC...M	GIKFR...PB		TSF	
		GAKFR...PW		TSM...C	
		GIKFR...PW		TSF...C	



**SFERIČNI DRSNI LEŽAJI**  
**SPHERICAL PLAIN BEARINGS**  
**SPHÄRISCHE GLEITLAGER**  
**SFERNI KLIZNI LEŽAJEVI**



**Skupina / Group / Gruppe / Grupa: 43**

Osnovne karakteristike  
 Basic characteristics  
 Grundcharakteristik  
 Osnovne karakteristike

**4 mm - 80 mm**

Oznake in njihove karakteristike  
 Designations and their definition  
 Kennzeichnungen und ihre Charakteristik  
 Osnovne karakteristike

**2RS** Tesnili dvorubni iz poliestrskega elastomera na obeh straneh ležaja  
 Double-rim seal made of polyester elastomer on both sides  
 Doppelrand-Dichtring aus Polyester-Elastomer auf beiden Lagerseiten  
 Zaptivači dvorubni od poliestrskega elastomera sa obe strane ležaja

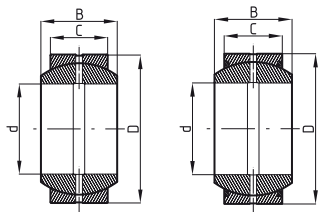
**SA** Utor na obodu zunanega prstana  
 Circumferential groove on the outer ring  
 Umlaufnut am Außenring  
 Utor na obodu vanjskog prstena

**E** Deljen zunanji prstan  
 Two-piece outer ring  
 Geteilter Außenring  
 Deljeni vanjski prsten

**S** Obodni utor in mazalna luknja  
 Circumferential groove and grease hole  
 Umlaufnut und Schmieröffnung  
 Obodni utor i rupa za podmazivanje

Geometrija Geometry Geometrie Geometrija				Označba Designation Kennzeichnung Oznaka
d	D	B	C	
6	14	6	4	<b>GE 6 E</b>
	16	9	5	<b>GEH 6 E</b>
8	16	8	5	<b>GE 8 E</b>
	19	11	6	<b>GEH 8 E</b>
10	19	9	6	<b>GE 10 E</b>
	22	12	7	<b>GEH 10 E</b>
12	22	10	7	<b>GE 12 E</b>
	26	15	9	<b>GEH 12 E</b>
15	26	12	9	<b>GE 15 E</b>
	30	16	10	<b>GEH 15 ES</b>
17	30	14	10	<b>GE 17 ES</b>
	35	20	12	<b>GEH 17 ES</b>
20	35	16	12	<b>GE 20 ES</b>
	35	16	12	<b>GE 20 ES 2RS</b>
	42	25	16	<b>GEH 20 ES</b>
	42	25	16	<b>GEH 20 ES 2RS</b>
25	42	20	16	<b>GE 25 ES</b>
	42	20	16	<b>GE 25 ES 2RS</b>
	47	28	18	<b>GEH 25 ES</b>
	47	28	18	<b>GEH 25 ES 2RS</b>
30	47	22	18	<b>GE 30 ES</b>
	47	22	18	<b>GE 30 ES 2RS</b>
	55	32	20	<b>GEH 30 ES</b>
	55	32	20	<b>GEH 30 ES 2RS</b>
35	55	25	20	<b>GE 35 ES</b>
	55	25	20	<b>GE 35 ES 2RS</b>
	62	35	22	<b>GEH 35 ES</b>
	62	35	22	<b>GEH 35 ES 2RS</b>
40	62	28	22	<b>GE 40 ES</b>
	62	28	22	<b>GE 40 ES 2RS</b>
	68	40	25	<b>GEH 40 ES</b>
	68	40	25	<b>GEH 40 ES 2RS</b>
45	68	32	25	<b>GE 45 ES</b>
	68	32	25	<b>GE 45 ES 2RS</b>
	75	43	28	<b>GEH 45 ES</b>
	75	43	28	<b>GEH 45 ES 2RS</b>
50	75	35	28	<b>GE 50 ES</b>
	75	35	28	<b>GE 50 ES 2RS</b>
	90	56	36	<b>GEH 50 ES</b>
	90	56	36	<b>GEH 50 ES 2RS</b>
60	90	44	36	<b>GE 60 ES</b>
	90	44	36	<b>GE 60 ES 2RS</b>
	105	63	40	<b>GEH 60 ES</b>
	105	63	40	<b>GEH 60 ES 2RS</b>
70	105	49	40	<b>GE 70 ES</b>
	105	49	40	<b>GE 70 ES 2RS</b>
	120	70	45	<b>GEH 70 ES</b>
	120	70	45	<b>GEH 70 ES 2RS</b>
80	120	55	45	<b>GE 80 ES</b>
	120	55	45	<b>GE 80 ES 2RS</b>
	130	75	50	<b>GEH 80 ES</b>
	130	75	50	<b>GEH 80 ES 2RS</b>

\* PO PONUDBI  
 \* AT REQUEST  
 \* AUF ANFRAGE  
 \* PO PONUDI



**SFERIČNI DRSNI LEŽAJI**  
**SPHERICAL PLAIN BEARINGS**  
**SPHÄRISCHE GLEITLAGER**  
**SFERNI KLIZNI LEŽAJEVI**



d	Geometrija Geometry Geometrie Geometrija			Označba Designation Kennzeichnung Oznaka
	D	B	C	
90	130	60	50	<b>GE 90 ES</b>
	130	60	50	<b>GE 90 ES 2RS</b>
	150	85	55	<b>GEH 90 ES</b>
	150	85	55	<b>GEH 90 ES 2RS</b>
100	150	70	55	<b>GE 100 ES</b>
	150	70	55	<b>GE 100 ES 2RS</b>
	160	85	55	<b>GEH 100 ES</b>
	160	85	55	<b>GEH 100 ES 2RS</b>
120	180	85	70	<b>GE 120 ES</b>
	180	85	70	<b>GE 120 ES 2RS</b>
140	210	90	70	<b>GE 140 ES</b>
	210	90	70	<b>GE 140 ES 2RS</b>
160	230	105	80	<b>GE 160 ES</b>
	230	105	80	<b>GE 160 ES 2RS</b>
180	260	105	80	<b>GE 180 ES</b>
	260	105	80	<b>GE 180 ES 2RS</b>
200	290	130	100	<b>GE 200 ES</b>
	290	130	100	<b>GE 200 ES 2RS</b>

**Skupina / Group / Gruppe / Grupa: 43**

Osnovne karakteristike  
 Basic characteristics  
 Grundcharakteristik  
 Osnovne karakteristike

**90 mm - 300 mm**

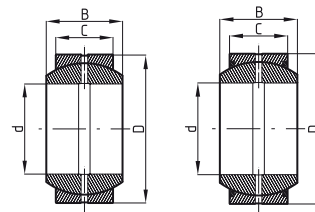
Oznake in njihove karakteristike  
 Designations and their definition  
 Kennzeichnungen und ihre Charakteristik  
 Osnovne karakteristike

<b>2RS</b>	Tesnilni dvorobni iz poliestrskega elastomera na obeh straneh ležaja Double-rim seal made of polyester elastomer on both sides Doppelrand-Dichtring aus Polyester-Elastomer auf beiden Lagerseiten Zaptivači dvorobni od poliesterskog elastomera sa obe strane ležaja
<b>SA</b>	Utor na obodu zunanjega prstana Circumferential groove on the outer ring Umlaufnut am Außenring Utor na obodu vanjskog prstena
<b>E</b>	Deljen zunanji prstan Two-piece outer ring Geteilter Außenring Deljeni vanjski prsten
<b>S</b>	Obodni utor in mazalna luknja Circumferential groove and grease hole Umlaufnut und Schmieröffnung Obodni utor i rupa za podmazivanje

\* PO PONUDBI  
 \* AT REQUEST  
 \* AUF ANFRAGE  
 \* PO PONUDI



**SFERIČNI DRSNI LEŽAJI**  
**SPHERICAL PLAIN BEARINGS**  
**SPHÄRISCHE GLEITLAGER**  
**SFERNI KLIZNI LEŽAJEVI**



**Skupina / Group / Gruppe / Grupa: 43**

Osnovne karakteristike  
 Basic characteristics  
 Grundcharakteristik  
 Osnovne karakteristike

**12 mm - 100 mm**

Oznake in njihove karakteristike  
 Designations and their definition  
 Kennzeichnungen und ihre Charakteristik  
 Osnovne karakteristike

**2RS** Tesnilni dvorobni iz poliestrskega elastomera na obeh straneh ležaja  
 Double-rim seal made of polyester elastomer on both sides  
 Doppelrand-Dichtring aus Polyester-Elastomer auf beiden Lagerseiten  
 Zaptivači dvorobni od poliesterskog elastomera sa obe strane ležaja

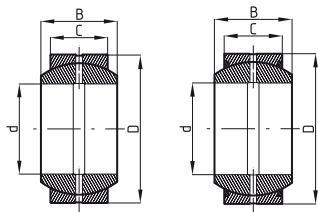
**SA** Utor na obodu zunanjega prstana  
 Circumferential groove on the outer ring  
 Umlaufnut am Außenring  
 Utor na obodu vanjskog prstena

**E** Deljen zunanji prstan  
 Two-piece outer ring  
 Geteilter Außenring  
 Deljeni vanjski prsten

**S** Obodni utor in mazalna luknja  
 Circumferential groove and grease hole  
 Umlaufnut und Schmieröffnung  
 Obodni utor i rupa za podmazivanje

Geometrija Geometry Geometrie Geometrija				Označba Designation Kennzeichnung Oznaka
d	D	B	C	
12	22	12	7	<b>GE 12 LO</b>
16	28	16	9	<b>GE 16 LO</b>
20	35	20	12	<b>GE 20 LO</b>
20	35	24	12	<b>GE 20 HO 2RS</b>
25	42	25	16	<b>GE 25 LO</b>
	42	29	16	<b>GE 25 HO 2RS</b>
30	47	30	18	<b>GE 30 HO 2RS</b>
32	52	32	18	<b>GE 32 LO</b>
35	55	35	20	<b>GE 35 HO 2RS</b>
40	62	38	22	<b>GE 40 HO 2RS</b>
	62	40	22	<b>GE 40 LO</b>
45	68	40	25	<b>GE 45 HO 2RS</b>
50	75	43	28	<b>GE 50 HO 2RS</b>
	75	50	28	<b>GE 50 LO</b>
60	90	54	36	<b>GE 60 HO 2RS</b>
63	95	63	36	<b>GE 63 LO</b>
70	105	65	40	<b>GE 70 HO 2RS</b>
	105	70	40	<b>GE 70 LO</b>
80	120	74	45	<b>GE 80 HO 2RS</b>
	120	80	45	<b>GE 80 LO</b>
90	130	90	50	<b>GE 90 LO</b>
100	150	100	55	<b>GE 100 LO</b>

\* PO PONUDBI  
 \* AT REQUEST  
 \* AUF ANFRAGE  
 \* PO PONUDI



**SFERIČNI DRSNI LEŽAJI**  
**SPHERICAL PLAIN BEARINGS**  
**SPHÄRISCHE GLEITLAGER**  
**SFERNI KLIZNI LEŽAJEVI**



d	Geometrija Geometry Geometrie Geometrija			Označba Designation Kennzeichnung Oznaka
	D	B	C	
30	47	22	18	<b>GE 30 UK-2RS</b>
	55	32	20	<b>GE 30 FW</b>
	55	32	20	<b>GE 30 FW-2RS</b>
35	55	25	20	<b>GE 35 UK-2RS</b>
	62	35	22	<b>GE 35 FW-2RS</b>
40	62	28	22	<b>GE 40 UK-2RS</b>
	68	40	25	<b>GE 40 FW-2RS</b>
45	68	32	25	<b>GE 45 UK-2RS</b>
	75	43	28	<b>GE 45 FW-2RS</b>
50	75	35	28	<b>GE 50 UK-2RS</b>
	90	56	36	<b>GE 50 FW-2RS</b>
60	90	44	36	<b>GE 60 UK-2RS</b>
	105	63	40	<b>GE 60 FW-2RS</b>
70	105	49	40	<b>GE 70 UK-2RS</b>
	120	70	45	<b>GE 70 FW-2RS</b>
80	120	55	45	<b>GE 80 UK-2RS</b>
	130	75	50	<b>GE 80 FW-2RS</b>
90	130	60	50	<b>GE 90 UK-2RS</b>
	150	85	55	<b>GE 90 FW-2RS</b>
100	150	70	55	<b>GE 100 UK-2RS</b>
	160	85	55	<b>GE 100 FW-2RS</b>

**Skupina / Group / Gruppe / Grupa: 43**

Osnovne karakteristike  
 Basic characteristics  
 Grundcharakteristik  
 Osnovne karakteristike

**30 mm - 100 mm**

Oznake in njihove karakteristike  
 Designations and their definition  
 Kennzeichnungen und ihre Charakteristik  
 Osnovne karakteristike

<b>2RS</b>	Tesnilni dvorobni iz poliestrskega elastomera na obeh straneh ležaja Double-rim seal made of polyester elastomer on both sides Doppelrand-Dichtring aus Polyester-Elastomer auf beiden Lagerseiten Zaptivači dvorobni od poliesterskog elastomera sa obe strane ležaja
<b>SA</b>	Utor na obodu zunanjega prstana Circumferential groove on the outer ring Umlaufnut am Außenring Utor na obodu vanjskog prstena
<b>E</b>	Deljen zunanji prstan Two-piece outer ring Geteilter Außenring Deljeni vanjski prsten
<b>S</b>	Obodni utor in mazalna luknja Circumferential groove and grease hole Umlaufnut und Schmieröffnung Obodni utor i rupa za podmazivanje

\* PO PONUDBI  
 \* AT REQUEST  
 \* AUF ANFRAGE  
 \* PO PONUDI